

FLECK-WEG

Life

CASA

 **pichler**

ZEITLOSES KARO DESSIN

WISCH UND WEG



QUALITÄT

CASA ist ein feines Polyestergewebe mit raffinierter Veredlung. Im Hightech-Verfahren mit Acryl-Micro-Beschichtung versehen. Eine abwischbare Tischdecke mit absolut textiler Optik und angenehmem Griff. CASA ist so schön und praktisch – für jeden Tag und jede Gelegenheit; ob im Haus, im Garten oder auf der Terrasse.

EIGENSCHAFTEN

- CASA ist wasserundurchlässig, fleck- und schmutzabweisend.
- CASA ist weich und leicht mit natürlichem Griff und Fall.
- CASA ist strapazierfähig und sehr langlebig.
- Bis 170 bzw. 268 cm breit oder rund lassen sich Sondergrößenwünsche erfüllen.

TECHNISCHE BESCHREIBUNG

MATERIALZUSAMMENSETZUNG NACH TKG	100 % Polyester, microbeschichtet
GEWICHT	ca. 185 g/qm
AUSRÜSTUNG	stückgefärbt, beschichtet
EINLAUF	ca. 3 %
LICHTECHTHEIT	4 – 5 (nach DIN EN ISO 105 – B 02)
HYPOCHLORIT-BLEICHECHTHEIT	nicht chloren
WASCHECHTHEIT	4 – 5 (DIN EN ISO 105 C 06)

Technische Änderungen vorbehalten

BEHANDLUNGSHINWEISE

- Flecken sofort mit einem Schwamm abwischen. Bei hartnäckigen Flecken, die sich mit dem Schwamm nicht entfernen lassen, und bei intensiver Benutzung empfehlen wir, die Decke zu waschen. So wird Ihre CASA immer wieder tadellos sauber.
- Die Decke kann bei Bedarf problemlos gewaschen werden, bitte stets mit 40 °C-Feinwäsche – nur leicht schleudern.
- Bügeln Sie die Decke nach jeder Wäsche nur auf der Unterseite, um ihre fleckabweisende Wirkung zu reaktivieren.
- Scharfe Lösungsmittel wie Aceton, Chlor, Desinfektionsmittel oder lösungsmittelhaltige Stoffe wie Filzstifte oder Kleber können die Beschichtung beschädigen.
- Intensive Witterungseinflüsse (Sonne, Regen etc.) nehmen Einfluss auf die Farbe.



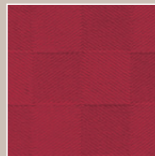
PE – perle



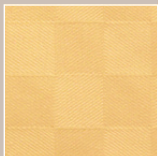
NT – natur



CO – cognac



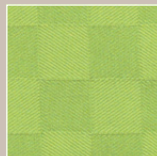
BG – burgund



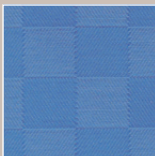
GE – gelb



TP – taupe



LM – limone



BL – blau